

SONDERAUSGABE GLASFASER



Völlig problemlos

Glasfaserkunden berichten von den ersten Erfahrungen mit dem neuen Anschluss. S. 4

Jetzt aber flott

Ein attraktives Sonderangebot der Stadtwerke für Schnellentschlossene. S. 6

Noch Fragen?

Sie haben Fragen zur Glasfaser? Die Stadtwerke geben ausführliche Antworten. S. 7

Editorial



Liebe Leserinnen und Leser,

die kalte Jahreszeit ist angebrochen, und die Tage sind kürzer. Ein Abend auf der Couch bei einem guten Film mit einem Tee, während draußen Frost und Regen überwiegen, ist eine schöne Art, den Winter zu genießen. Umso wichtiger ist in diesen Zeiten eine stabile Internetleitung. Dies möchten wir Ihnen mit unserem Produkt Glasfaser versprechen. Eine sichere und stabile Leitung sowie einen Ansprechpartner vor Ort.

Für Sie bedeutet das, dass Sie immer jemanden erreichen, der sich Ihres Problems annehmen wird.

Ich wünsche Ihnen eine besinnliche Weihnachtszeit und viel Inspiration beim Lesen der SR Aktuell Sonderausgabe.

Volker Meyer,
Geschäftsführer
der Stadtwerke Rotenburg

HIER ERREICHEN SIE UNS:

STADTWERKE ROTENBURG
Mittelweg 19
27356 Rotenburg (Wümme)
Telefon 04261 675-0
info@stadtwerke-rotenburg.de

Öffnungszeiten:

Montag bis Donnerstag
8.00 bis 12.00 Uhr und
12.45 bis 16.30 Uhr,
Freitag 8.00 bis 12.00 Uhr
Abrechnungsfragen,
Zählerstände und
-setzungen, Planauskünfte,
Haus- und Netzanschlüsse

KUNDENCENTER ROTENBURG

Mittelweg 19
27356 Rotenburg (Wümme)
Telefon 04261 675-0
service@
stadtwerke-rotenburg.de

Öffnungszeiten:

Montag bis Donnerstag
8.00 bis 16.30 Uhr,
Freitag 8.00 bis 12.00 Uhr
Energie- und Tarifberatung,
An- und Abmeldung,
Abrechnungsfragen,
Zählerstände

KUNDENCENTER VISSELHÖVEDE

Goethestraße 24
27374 Visselhövede
Telefon 04262 521 61 50
service@stadtwerke-
rotenburg.de

Öffnungszeiten:

Montag, Mittwoch, Freitag
9.00 bis 12.30 Uhr
Energie- und Tarifberatung,
An- und Abmeldung

Telekommunikation von den Stadtwerken

Hannes Wilkens, Prokurist bei den Stadtwerken, erklärt, warum das Unternehmen Glasfaserlösungen anbietet.



**Herr Wilkens, sind die
Stadtwerke Rotenburg
der richtige Partner für
Glasfaseranschlüsse?**

Auf jeden Fall. Die Vorteile von Regionalität und Kundennähe gelten für Energielösungen - und auch für Glasfaseranschlüsse: Wir haben durch die Kundencenter in Rotenburg und Visselhövede eine große Kundennähe und bieten attraktive Angebote. Als Ansprechpartner vor Ort haben wir Vorteile gegenüber vielen Marktgleitern, deren Service häufig sehr zu wünschen übrig lässt. Das können wir besser.

Das Glasfaserangebot ergibt sich aus den Anforderungen des Energiebereichs?

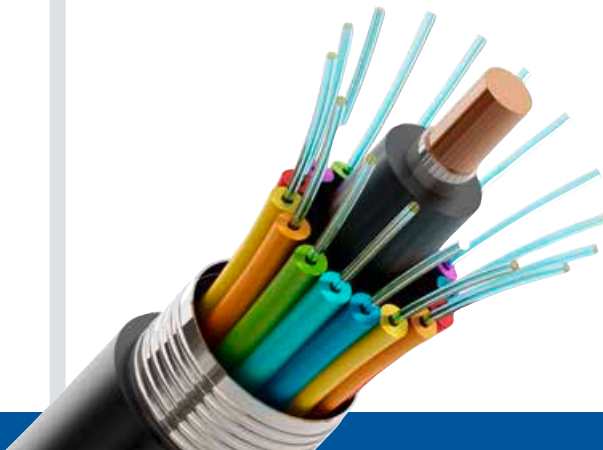
In der Energiewirtschaft werden Kommunikationswege immer wichtiger. Etwa bei der Steuerung von Verbräuchen oder der Übertragung von Energieverbrauchsdaten.

Und die Stadtwerke können diese Anforderungen meistern?

Ja, der Begriff der Daseinsvorsorge gehört zu den Wurzeln der Stadtwerke. Früher bedeutete Daseinsvorsorge, einen Haushalt mit Strom und Wasser zu versorgen. Später folgte das Angebot einer modernen Heizungslösung. Heute ist ein leistungsfähiger Internetanschluss ein wichtiger Teil der Daseinsvorsorge. In diesem Sinne verstehen wir uns auch weiterhin als Grundversorger.

Welche Möglichkeiten bieten Glasfaseranschlüsse den Kundinnen und Kunden?

Gerade in Zeiten der Pandemie und moderner Arbeitsformen zeigt sich, dass Breitbandanschlüsse erforderlich sind. Insbesondere im eher ländlich geprägten Raum bietet Glasfaser viele Chancen. Daran wollen wir mitwirken und Lösungen schaffen.



So leicht geht's

Schritt für Schritt zeigen wir im Video, wie die neuen Glasfaserleitungen in Ihre Straße kommen.

SCHRITT 1

Es beginnt in einem Technikstandort, der bis zu 40.000 Haushalte mit Glasfaser verbinden kann.



SCHRITT 2

Von dort verlegen wir ein dickes Glasfaserbündel bis zum nächsten Knotenpunkt, einem Netzverteiler. Hier wird das Bündel aufgeteilt, denn jeder Haushalt erhält seine eigene Glasfaser.



SCHRITT 3

Sobald Sie einen Glasfaservertrag mit uns abgeschlossen haben, legen wir die Glasfaser bis in Ihre Wohnung.



SCHRITT 4

In Einfamilienhäusern wird die neue Glasfaserdose direkt hinter der Mauerdurchführung montiert, Mehrfamilienhäuser erhalten ein Glasfasergebäudenetz.



SCHRITT 5

Jetzt müssen Sie nur noch Router oder Modem anschließen und empfangen Internet über Ihr Glasfaserkabel.



Hier kommen Sie zum Video:
mehr.fyi/Glasfaseranschluss



IMPRESSUM

Herausgeber: Stadtwerke Rotenburg (Wümme) GmbH, Mittelweg 19, 27356 Rotenburg, Telefon 04261 675-0, info@stadtwerke-rotenburg.de, www.stadtwerke-rotenburg.de;
Redaktion: Johannes Runnebaum (verantw.) und Julian Rosebrock, in Zusammenarbeit mit Tanja Kumpf, Udo Kasten & Birgit Wiedemann & Andrea Melichar, trurnit GmbH;
Fotos: Stadtwerke Rotenburg (S. 2, 4, 5), www.kuma-werbeagentur.de (S. 1, 8), stock.adobe.com – Destina (2), glasfaser nordwest (3), SciePro – stock.adobe.com (6);
Verlag: trurnit GmbH, Friesenweg 5.1, 22763 Hamburg; Druck: Kolibri Druck



100% PEFC zertifiziert
Dieses Produkt stammt aus
nachhaltig bewirtschafteten
Wäldern und kontrollierten
Quellen.
www.pefc.de

SR
STADTWERKE
ROTENBURG

Neue Dimensionen erleben

Glasfaser für dein Zuhause.

GLASFASER

Völlig problemlos

Über eine Werbung der Stadtwerke ist die Familie Buba auf das Glasfaserangebot der Stadtwerke Rotenburg aufmerksam geworden – und schloss direkt im November 2022 einen Vertrag ab. Anfang September 2023 wurden sie dann als einer der ersten Anschlüsse online geschaltet. Ein Bericht über die Erfahrungen der Familie beim Anschlusswechsel.

Den Wechsel ihres DSL-Anschlusses auf einen Glasfaseranschluss der Stadtwerke Rotenburg bewertet die Familie Buba durchweg positiv. „Er verlief völlig problemlos“, erklärt Uwe Buba. Dazu kam der hervorragende Service der Stadtwerke und die Betreuung während des Anschlusswechsels. „Das hat bei uns einen sehr guten Eindruck hinterlassen“, erzählt Uwe Buba weiter. Zudem wussten die Bubas genau, welche Arbeitsschritte auf sie zukamen. „Auch

die Beratung vor und während der Umstellung durch die freundlichen Mitarbeiter war sehr ausführlich“, berichtet Uwe Buba.

Regionaler Partner

Zu den wichtigen Entscheidungskriterien für den Abschluss eines Glasfaservertrages mit den Stadtwerken gehörten die räumliche Nähe und die Sicherheit, einen Ansprechpartner vor Ort zu haben. Uwe Buba: „Experten vor Ort zu haben,

mit denen man sich von Angesicht zu Angesicht austauschen kann, das ist gerade für uns Ältere ein wichtiger Punkt. Das ist nicht nur bequemer, sondern gibt auch gerade bei solch komplexen Themen die Sicherheit, auch als älterer Mensch ernst genommen zu werden.“ Diese Erfahrung bestätigt seine Frau Angelika Buba: „Wir sind immer gut beraten worden, und die Stadtwerke-Mitarbeiter sind auf alle unsere Fragen ausführlich eingegangen.“

GLASFASER

Blitzschnell



Als erster Kunde nutzt seit dem 1. September die Familie Alberg einen Glasfaseranschluss der Stadtwerke Rotenburg. Seitdem haben sich Qualität und Geschwindigkeit des Internets im Haus drastisch verbessert. Blitzschnell ging es aber auch bei der Installation.

Bisher haben Sie einen anderen Anbieter ohne Glasfaseranschluss für Ihre Internetanbindung genutzt. Hat die Anbindung über das Mobilfunknetz gut funktioniert?

Als Übergangslösung war das in Ordnung, die Netzanbindung hat funktioniert, war aber für unsere Anforderungen nicht ausreichend. Wir hatten uns etwas Besseres vorgestellt.

Konnten Sie jetzt, mit dem Glasfaseranschluss, einen Unterschied bei der Nutzung feststellen?

Ja, definitiv. Besonders beim Fernsehen. Dabei hat es sonst immer gehakt, und wir haben gemerkt, die Leitung schafft das nicht. Besonders in den Abendstunden ging es nicht so gut. Aber jetzt läuft alles ohne Probleme.

Und mit Glasfaser fühlen Sie sich langfristig auf der sicheren Seite?

Ja, es läuft heutzutage ja alles über das Internet. Wir haben zum Beispiel einen Thermomix mit Internetanschluss, einen Laptop und zwei Handys. Ich glaube, unser Heizungsregler ist auch mit dem WLAN verbunden. Und es kommt immer mehr dazu. Dafür braucht man eine stabile und gute Leitung. Wir sind sehr zufrieden und überzeugt, dass wir damit gut für die Zukunft gerüstet sind.

Wie sind Sie auf das Glasfaserangebot der Stadtwerke gekommen?

Wir hatten die Werbung der Stadtwerke gesehen, ich glaube es gab auch einen Flyer im Briefkasten. Dann haben wir uns weiter informiert. Preislich passte das Angebot, und wir haben den Glasfaseranschluss direkt beantragt.

Und wie ging es dann weiter? Haben Sie die Stadtwerke angerufen oder per E-Mail kontaktiert?

Mein Mann ist persönlich bei den Stadtwerken ins Kundenzentrum gegangen und hat das Antragsformular geholt. Wir haben es dann hier ausgefüllt und auch händisch wieder bei den Stadtwerken eingeworfen.

Wie lief der Anschlusswechsel?

Dabei gab es tatsächlich gar keine Probleme, weil wir nichts wechseln mussten. Wir haben unseren bisherigen Anbieter per Klick in der App gekündigt und hatten dann von jetzt auf gleich Glasfaser.

„Wir sind mit dem Angebot und Service der Stadtwerke rundum zufrieden und haben ROW.tel bereits weiterempfohlen.“

Konnten die Stadtwerke Sie bei dem Installationsprozess gut unterstützen?

Ja, total. Die Mitarbeiter der Stadtwerke vor Ort waren supernett und haben mit uns zusammen alles sehr schnell angeschlossen. Wir konnten unsere eigene FritzBox behalten, allerdings war

ein Wandler nötig. Aber das war wirklich einfach, und das Team war nicht lange vor Ort.

Überzeugt hat Sie letztlich auch der Preis bei dem Produkt Glasfaser?

Ja, wir hatten uns schon vorab über Glasfaser informiert, aber kein Angebot gefunden, das uns so angesprochen hat wie das Glasfaserprodukt der Stadtwerke. Außerdem sind wir bereits Kunde der Stadtwerke mit Strom und Gas. Dann bietet es sich an, auch Glasfaserkunde zu werden.

War Ihnen auch die Regionalität des Anbieters wichtig?

Das kann man sagen. Schließlich haben wir so direkt einen Ansprechpartner vor Ort.

Sie sind also insgesamt mit dem Service der Stadtwerke zufrieden?

Sogar sehr zufrieden. Wir haben das Glasfaserangebot der Stadtwerke direkt an meine Schwiegereltern weiterempfohlen. Sie haben den Vertrag bereits unterschrieben.



GLASFASER

Jetzt aber flott

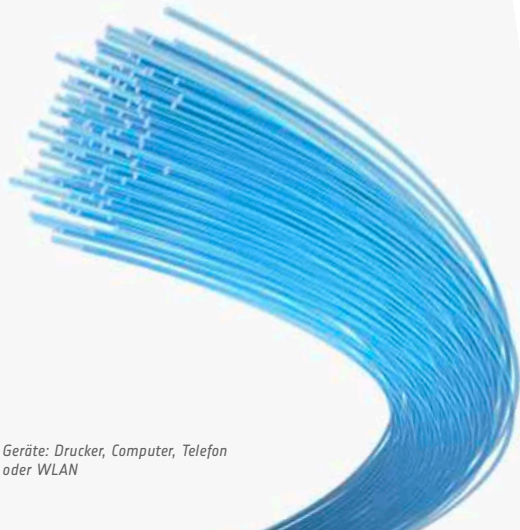
99 Neukunden, die einen unserer Glasfaser Tarife abschließen, können von einem einmaligen Sonderangebot profitieren.

DAS IST UNSER ANGEBOT:

- **Kostenfreier Hausanschluss**
- **Kostenfreier Einrichtungsservice (sonst 99 €) mit:**
 - ✓ Installation von Internet & Telefon
 - ✓ Einrichtung des WLAN-Routers
 - ✓ WLAN auf bis zu 3 Geräten einrichten am Anschlagstag¹
 - ✓ Anschluss des Festnetz-Telefons²

Sie müssen sich beeilen: Das Sonderangebot ist gültig bis zum 31. Januar 2024 und begrenzt auf 99 Neukunden.

1) Mögliche Geräte: Drucker, Computer, Telefon
2) 2 x DECT oder WLAN



SIE MÖCHTEN EINEN GLASFASERANSCHLUSS DER STADTWERKE?

Aus diesen Tarifen können Sie wählen:



	TOP-TARIF	LEISTUNGSSIEGER
EINSTEIGERPAKET	FAMILIENPAKET	FAMILIENPAKET
150 MBit/s	300 MBit/s	500 MBit/s
39,90 € mtl.	49,90 € mtl.	59,90 € mtl.
150 Mbit/s Download 50 Mbit/s Upload	300 Mbit/s Download 75 Mbit/s Upload	500 Mbit/s Download 100 Mbit/s Upload

FÜR ALLE TARIFE INKLUSIVE

- ✓ FLAT INS NATIONALE FESTNETZ
- ✓ FLAT INS NATIONALE MOBILFUNKNETZ
- ✓ DREI SPRACHKANÄLE
- ✓ FESTE IP-ADRESSE
- ✓ KOSTENLOSE BEREITSTELLUNG
- ✓ TARIFWECHSEL MONATLICH MÖGLICH

1 Warum sollte ich mir Glasfaser ins Haus legen lassen?

Der Bandbreitenbedarf wächst ständig. Auch wenn ihr jetziger VDSL-Anschluss zurzeit noch ausreicht, ist klar, dass die VDSL-Technik keine höheren Bandbreiten liefern kann. Steigende Anforderungen können darüber nicht mehr bedient werden. Wo VDSL endet, fängt Glasfaser an.

2 Wie kann ich Telekommunikations-Kunde der Stadtwerke werden?

Auf der Homepage der Stadtwerke finden Sie die entsprechenden Vertragsformulare. Persönlich beraten wir Sie in unserem Kundencenter oder unter 04261 675-900. Nutzen Sie gern auch unser Kontaktformular auf unserer Homepage.

3 Wo bieten die Stadtwerke ihre Telekommunikations-Dienstleistungen an?

Das Angebot besteht derzeit in folgenden Ortschaften: Rotenburg, Visselhövede, Sottrum, Sittensen, Tiste, Kalbe und Heeslingen im Glasfasernetz der Glasfaser Nordwest. Aktuell läuft der Eigenausbau der Gebiete Siedlung Luhne und des Gewerbegebiets Hohenesch. Das Gebiet wird weiter ausgebaut, und wir freuen uns auf weitere Haushalte.

4 Was muss ich als Mieter beachten?

Die Erstellung eines Hausanschlusses bedarf der Zustimmung des Hauseigentümers. Bitte setzen Sie sich als Mieter mit Ihrem Vermieter oder der Hausverwaltung in Verbindung. Sie benötigen eine schriftliche Zustimmung. Die erforderlichen Unterlagen stellen die Stadtwerke Rotenburg zur Verfügung.

Noch Fragen?

5 Kann ich einen bereits geschlossenen Glasfaser-Vertrag widerrufen oder kündigen?

Schließen Sie den Glasfaser-Vertrag an der Haustür, am Telefon oder über das Internet ab, so haben Sie grundsätzlich ein Widerrufsrecht. Dies gilt auch für Verkaufsaktionen, wie etwa bei einem Verkaufstand vor dem Supermarkt oder auf dem Marktplatz. Das Widerrufsrecht besteht jedoch nicht, wenn Sie den Vertrag in einem Ladengeschäft der Anbieter abgeschlossen haben. Ist ein Widerruf des Glasfaser-Vertrags nicht mehr möglich, dann können Sie aber möglicherweise Ihren Vorvertrag kündigen, wenn dieser eine entsprechende Kündigungsklausel enthält. Sprechen Sie uns gerne an.

Worauf muss ich bei einem Glasfaseranschluss achten? Eine Auswahl wichtiger Fragen und Antworten.



Wollen Sie mehr wissen?

Informieren Sie sich auf unserer Homepage unter www.stadtwerke-rotenburg.de/glasfaser_faq.html oder nutzen Sie den QR-Code.

Schnelle Hilfe

Das Team Glasfaser kennt sich aus mit Highspeed-Lösungen aus der Region. Die drei Fachleute stehen Interessierten bei allen Fragen rund um die Telekommunikationslösungen der Stadtwerke mit Rat und Tat zur Seite.

Benötigen Sie Informationen rund um unser Glasfaserangebot? Dann lassen Sie sich von unseren Profis kompetent beraten. Haben Sie sich

schon entschieden, welche Glasfaserlösung für Sie infrage kommt? Dann schauen Sie gerne auf unsere Homepage.

Einfach online abschließen

Hier gelangen Sie unter www.stadtwerke-rotenburg.de/glasfaser auf unsere Angebotsseite. Klicken Sie dort auf das Fenster „Verfügbarkeit prüfen“ und geben Sie Ihre Adresse ein. Hier erfahren Sie, ob wir Ihnen bereits ein Glasfaserangebot machen können. Füllen Sie im nächsten Schritt die bereitgestellten Vertragsunterlagen aus und senden Sie sie online an die Stadtwerke. Oder scannen Sie einfach den QR-Code.



Jetzt anschließen!

Sie möchten ebenfalls schnell und stabil surfen, streamen und telefonieren?



Rufen Sie uns unter 04261 675-900 an.



Schreiben Sie uns eine E-Mail an glasfaser@stadtwerke-rotenburg.de



Kommen Sie im Kundenzentrum am Mittelweg 19 zu einer Beratung vorbei.



Sie wissen bereits, was Sie wollen? Dann können Sie Ihren Glasfaseranschluss unkompliziert online beauftragen:
www.stadtwerke-rotenburg.de/glasfaser.html



Das Team Glasfaser
(v.l.): Henning Meyer,
Sonja Tennigkeit und
Maximilian Weilke