



Stadtwerke Rotenburg (Wümme) GmbH - Mittelweg 19 - 27356 Rotenburg

\*137500000127\*  
Max Mustermann  
Musterstr. 1  
27356 Rotenburg (Wümme)

Jahresablesung 2021

01.03.2021

Für die Erstellung Ihrer Jahresrechnung 2021 benötigen wir Ihre Zählerstände. Auf der Rückseite erklären wir genau, wie die Ablesung funktioniert. Nutzen Sie einfach eine der drei Möglichkeiten, um uns den Stand mitzuteilen:



Bequem am Computer

<https://www.ablesen.de/rotenburg2/>  
Verbrauchsstelle: 123456  
Passwort: abc123



Schnell über Smartphone oder Tablet



Traditionell per Post

Wichtiger Hinweis: Erhalten wir keine Zählerstände bis zum **15.03.2021**, wird Ihr Verbrauch geschätzt. Bitte beachten Sie unsere aktuelle Datenschutzerklärung: <https://www.stadtwerke-rotenburg.de/datenschutz.html>

Vielen Dank und freundliche Grüße

Stadtwerke Rotenburg (Wümme) GmbH

Stadtwerke  
Rotenburg  
(Wümme) GmbH

123456

Die Ablesekarte bitte nicht beschädigen,  
knicken, bestempeln oder beschmutzen.

Eintragungsbeispiel: 00258

1375 000000127

Abnahmestelle:

Max Mustermann  
Mittelweg 19  
27356 Rotenburg (Wümme)

Abgabetermin: bis 15.03.2021

Anmerkungen:



Zählernummer	Zählerstand	letzter Zählerstand
Wasser 7100407	<input type="text"/>	
Wasser 102049721	<input type="text"/>	<input type="text"/>
Strom 548796321 HT	<input type="text"/>	<input type="text"/>
Strom 548796321 NT	<input type="text"/>	<input type="text"/>
Gas 123456789	<input type="text"/>	<input type="text"/>
Wärme 5548963	<input type="text"/>	<input type="text"/>
Wasser 0123456	<input type="text"/>	<input type="text"/>

Telefon: \_\_\_\_\_

Email: \_\_\_\_\_

.  . 20   
Ablesedatum

Unterschrift

Muster

# Zählerablesen ganz einfach

So einfach funktioniert's!

## 1 Identifikation des jeweiligen Zählers

Vergleichen Sie die Zählernummer am Zähler mit der vorgedruckten Nummer auf der Ablesekarte dieses Schreibens.

## 2 Ablesen des Zählers

Bitte tragen Sie nur die Zahlen, die rot umrandet sind, auf der Ablesekarte ein. Den Wärmemengenzähler bitte mit Nachkommastellen.

## 3 Eintragen von Anmerkungen

Tragen Sie für eventuelle Rückfragen zu Ihrer Ablesung Ihre Telefonnummer und ggf. Ihre Email-Adresse ein. Geben Sie bitte Änderungen Ihrer Anschrift oder sonstige Informationen nur in dem Feld Anmerkungen auf der Vorderseite der Karte an. Verbrauchsschwankung z.B.: Wasserschaden, Holzofen, Fotovoltaik neu, 1 Person weniger, neue Geräte, neue Heizung, Wärmepumpe usw.

## 4 Übermitteln Ihrer Verbrauchswerte

Tragen Sie das Ablesedatum ein und übermitteln Sie uns die abgelesenen Zählerstände über einen der auf der Vorderseite dieses Schreibens beschriebenen Kommunikationswege.

[www.stadtwerke-rotenburg.de](http://www.stadtwerke-rotenburg.de) (Zählerablesen ganz einfach)

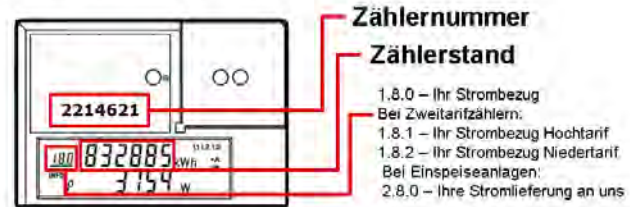
KONTROLLBELEG für Ihre persönlichen Unterlagen			Datum: _____
Energieart	Zählernummer	Zählerstand	

### Beispiel einer korrekt ausgefüllten Karte

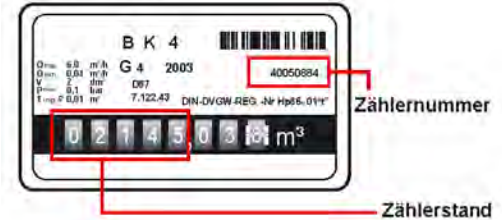
<b>Musterstadt GmbH</b>	123456789156	Eintragungsbeispiel:	00258
709-00002222	Energieart	Zählernummer	Zählerstand
Karl Mustermann Musterstraße 99 66699 Musterstadt ■ Abgabetermin: bis 31.12.2099 Anmerkungen: neue Anschrift und Zusatzinformationen	Strom	2214621	832885
	Gas	40050884	2145
	Wasser	01523475	4065
	Wärme	71002219	5667,795
01234 / 567898			
beispiel@mustermann.de	31.12.2099	Mustermann	

Bitte die Werte auf der Vorderseite eintragen!

## Digitaler Stromzähler



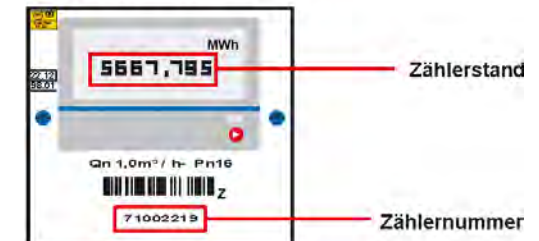
## Gaszähler



## Wasserzähler



## Wärmehzähler



Bitte freimachen, falls Marke zur Hand

Deutsche Post  
ANTWORT

Stadtwerke  
Rotenburg (Wümme) GmbH  
Postfach 1720  
27347 Rotenburg (Wümme)

